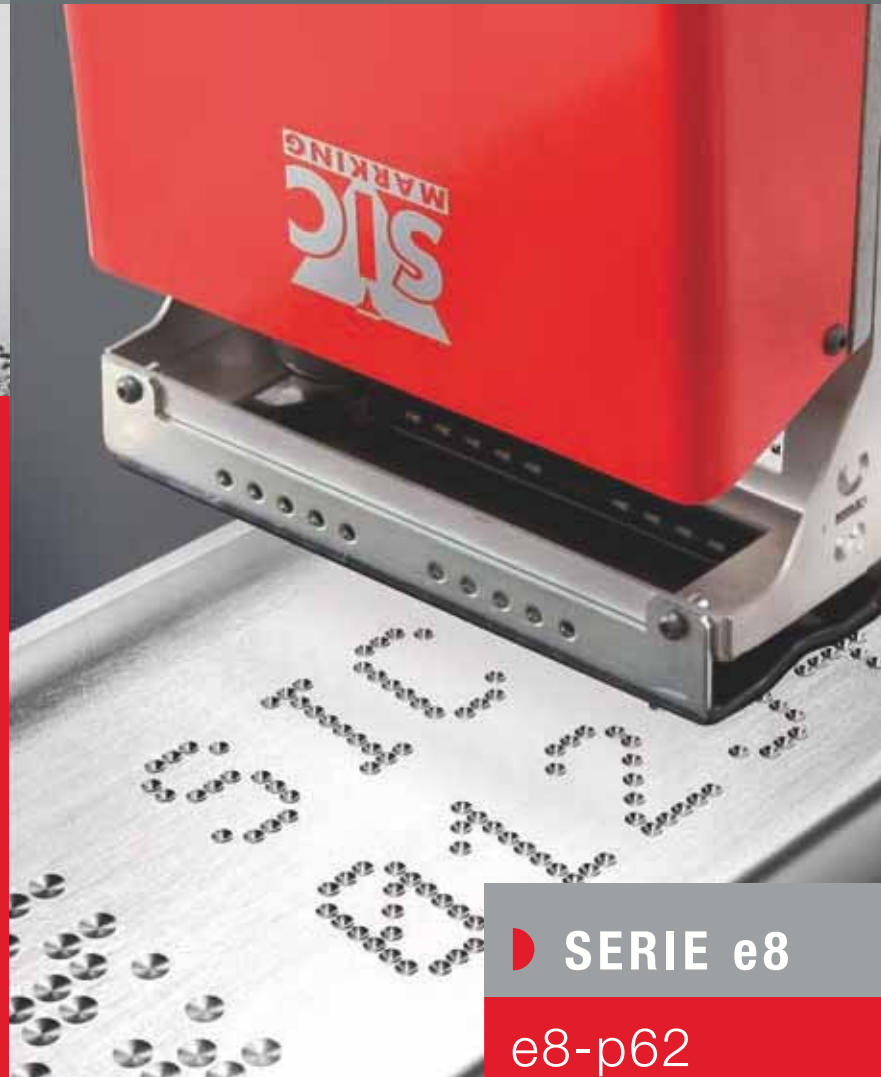




Portátiles

Pistolas de marcado autonomas



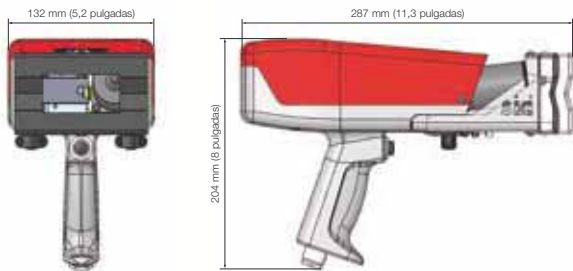
► **SERIE e8**

e8-p62

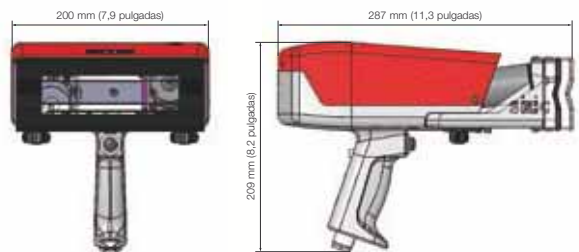
e8-p122



e8-p62



e8-p122



Energía eléctrica :

- Percutor electromagnético
- No aire comprimido

Bajo costo de utilización :

- No consumibles
- No mantenimiento

Robusto y confiable :

- Cuerpo y asa de aluminio
- Modulo frontal de acero inoxidable con memoria de posición (estabilidad y rigidez)
- Diseño para el entorno industrial

Marcado de piezas pesadas, voluminosas y de difícil acceso, hasta 62 Hrc

Alto rendimiento :

- Calidad y precisión constantes
- Rapidez
- Potencia del Programa integrado

Fácil de operar:

- Ligero
- Móvil, ergonómico, flexible
- Fácil de programar

Larga gama de opciones

CARACTERÍSTICAS TÉCNICAS MECÁNICAS

p62

p122

Ventana de marcado

60 x 25 mm / 2,4 x 1 pulgadas

120 x 25 mm / 4,7 x 1 pulgadas
(opción 120 x 40 mm /
4,7 x 1,6 pulgadas)

Peso

3,5 Kg / 7,7 lb

4,1 Kg / 9 lb

Cable de enlace

7,5 m / 295,3 pulgadas (opción hasta 15 m / 590,5 pulgadas)

Lápiz

Carburo de tungsteno

Estabilidad

Cara frontal en forma de V

Ayuda de posicionamiento

Memoria de posición

OPCIONES



Base de columna /
soporte de placas



Eje D rotativo



Kart / batería



Lectores de código de barras y Data Matrix



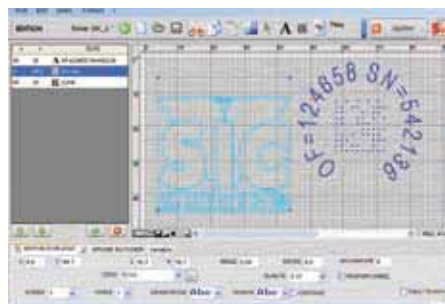
Caras frontales específicas / sujeción magnética



Sujetador
de choque +
equilibrador



Kit de mantenimiento



Programa de computadora



e8

- Totalmente programable
- Marcado de códigos Data Matrix
- Marcado angular y circular
- Funciones histórica y autodiagnóstico (ayuda para el mantenimiento, configuración y estadísticas)
- Autonomía (no se requiere computadora)
- Teclado industrial protegido por membrana
- Caja impermeable IP40 (no apertura ni ventilador)
- Pantalla gráfica de gran dimensión

CARACTERÍSTICAS TÉCNICAS ELECTRÓNICAS

e8

Dimensiones (P x l x h)	322 x 413 x 112 mm / 12,7 x 16,2 x 4,4 pulgadas
Peso	5,4 Kg / 11,9 lb
Pantalla LCD	115 x 65 mm / 4,5 x 2,5 pulgadas
Teclado	Qwerty integrado, protegido por membrana
Potencia	300 Watt
Alimentación eléctrica	Monofase 85 a 260 VAC, 50 a 60 Hz
Número de ejes controlados	2 ° (3 ° y 4 ° ejes opcional)
Temperatura de funcionamiento	De 5 a 40°C

Programa de manejo

Número de archivos	Hasta 2000
Memoria	512 Ko
Caracteres alfanuméricos	Números de serie, códigos de fechas
Logotipos	Descarga desde una computadora
Data Matrix	Hasta 348 caracteres, 48 x 48 puntos
Tipos de fuente	Arial, Courier, OCR, OCRA (opcional fuentes específicas de los clientes)
Estilo	Angular, radiante, inverso, espejo
Velocidad	Hasta 5 caracteres/seg.
Tamaño de los caracteres	De 0,1 mm / 0,004 pulgadas a 99 mm / 4 pulgadas (limitada en función de la ventana de marcado)
Fuerzas de marcado	9 niveles
Profundidad	Hasta 0,5 mm / 0,02 pulgadas (en función del material)
Resolución entre puntos	0,05 mm / 0,002 pulgadas
Trayecto máximo del lápiz	Hasta 9 mm / 0,35 pulgadas
Gestión de equipos	10 equipos
Contraseña	3 niveles de seguridad
Función histórica	Acceso por contraseña
Ayuda al mantenimiento	Componente de autodiagnóstico
Programa	15 idiomas

Comunicación

Puertos	RS232, RS422, USB (RS485 y TCP / IP Ethernet opcional)
Entradas/Salidas	16
Entrada teclado externo	MINI DIN
Sálida ext.	5 V - 0,5 A y 24 V - 0,5
Logotipos	Programa de creación y transferencia de logotipos
Guardar archivos de marcado en la computadora	Programa de transferencia controlador / Computadora
Enlace con la base de datos	En opción

ACTIVIDADES SIC Marking®

MARCADO



MARCADO MECÁNICO



MICROPERCUSIÓN



RAYADO



LASER

VISIÓN INDUSTRIAL



VISIÓN INDUSTRIAL

SOLUCIONES COMPLETAS



SOLUCIONES COMPLETAS



Las máquinas SIC Marking® son hoy distribuidas en los 5 continentes. Pregunte por el distribuidor autorizado más cercano a usted.



SIC Marking®

13, route de Limonest
Zac de la Braille
69380 Lissieu - France
Tel. : +33 (0)4 72 54 80 00
Fax : +33 (0)4 78 47 39 40
www.sic-marking.com
info@sic-marking.com

