



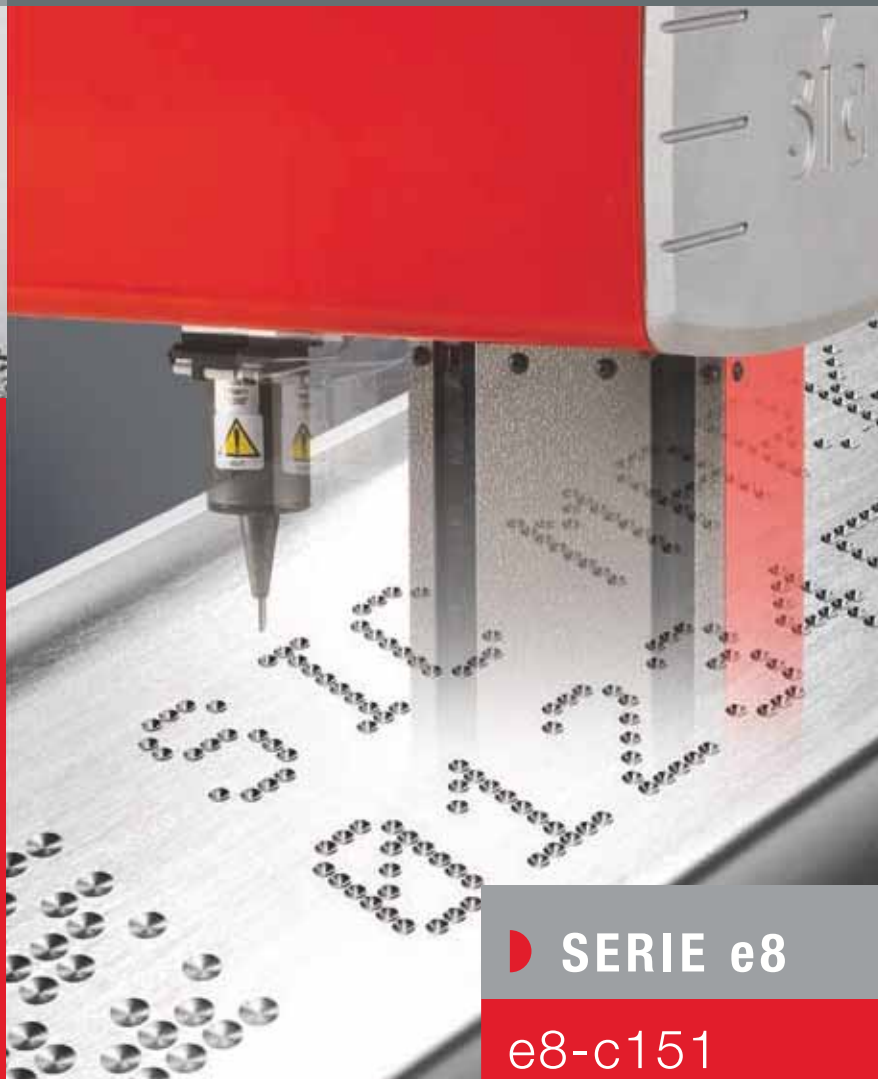
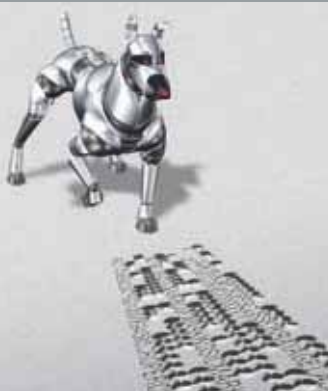
LAS COLUMNAS



MICROPERCUSIÓN

Las columnas

Estaciones de marcado autónomas



► **SERIE e8**

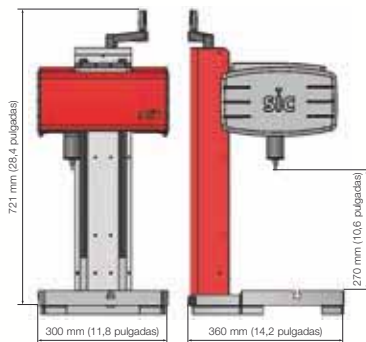
e8-c151

e8-c151-z-A



MÁQUINAS DE MARCADO Y TRAZABILIDAD

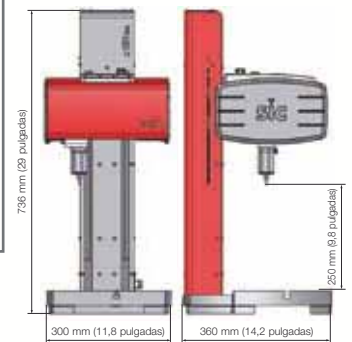
e8-c151



e8-c151-z-A



Autodetección :
sonda integrada para asegurar
una distancia del lápiz /
pieza constante



Energía eléctrica :

- Percutor electromagnético
- No aire comprimido

Bajo costo de utilización :

- No consumibles
- No mantenimiento

Robusto y confiable :

- Base en hierro
- Transmisión por tornillos y guías
- Diseño para el entorno industrial

Alto rendimiento :

- Cálida y precisión de orientación (0,02 mm / 0,0008 pulgadas)
- Rapidez (hasta 3000 unidades por día)
- Potencia del programa integrado
- Gran ventana de marcado (160 x 100 mm / 6,3 x 3,9 pulgadas)

Fácil de operar :

- Fácil de ajuste mecánico
- Fácil de programar

Amplia gama de opciones

CARACTERÍSTICAS TÉCNICAS MECÁNICAS

	c151	c151-z-A
Ventana de marcado	160 x 100 mm / 6,3 x 3,9 pulgadas (opcional hasta 400 x 300 mm / 15,7 x 11,8 pulgadas)	160 x 100 mm / 6,3 x 3,9 pulgadas (opcional hasta 400 x 300 mm / 15,7 x 11,8 pulgadas)
Peso	35 Kg / 77 lb	41 Kg / 90,4 lb
Stylus	Carburo de tungsteno de 60 mm / 2,36 pulgadas (opcional hasta 150 mm / 5,9 pulgadas)	
Espacio debajo de la cabeza	Hasta 270 mm / 10,6 pulgadas (otras dimensiones en opción)	Jusqu'à 250 mm / 9,8 pulgadas (otras dimensiones en opción)
Detección de pieza	-	Función de autodetección
Velocidad de desplazamiento del eje Z	-	Hasta 50 mm/seg. / 2 pulgadas/seg.

OPCIONES



Eje D rotativo



Soporte de placas



Cargador de placas



Lectores de códigos de barras
y Data Matrix



Contador



Grande ventana de marcado



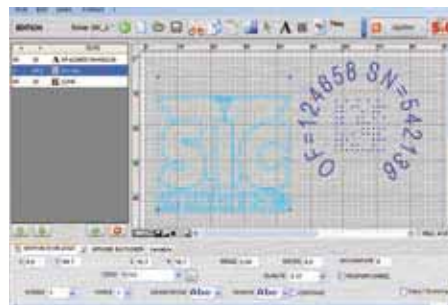
Columna más alta



Lápices y tuercas de guía



Kit de mantenimiento



Programa de computadora



e8



e8c

- Totalmente programable
- Marcado de códigos Data Matrix
- Marcado angular y circular
- Funciones históricas y autodiagnóstico (ayuda para el mantenimiento, configuración y estadísticas)
- Autónoma (no se requiere computadora)
- Teclado industrial protegido por membrana
- Caja impermeable IP40 (no apertura ni ventilador)
- Pantalla gráfica de gran dimensión

CARACTERÍSTICAS TÉCNICAS ELECTRÓNICAS

	e8	e8c
Dimensiones (P x l x h)	322 x 413 x 112 mm / 12,7 x 16,2 x 4,4 pulgadas	223 x 413 x 112 mm / 8,8 x 16,2 x 4,4 pulgadas
Peso	5,4 Kg / 11,9 lb	4,9 Kg / 10,8 lb
Pantalla LCD	115 x 65 mm / 4,5 x 2,5 pulgadas	-
Teclado	Qwerty integrado, protegido por membrana	-
Potencia	300 Watt	
Alimentación eléctrica	Monofase 85 a 260 VAC, 50 a 60 Hz	
Número de ejes controlados	2 ° (3 ° y 4 ° ejes opcional)	
Temperatura de funcionamiento	De 5 a 40°C	

Programa de manejo

Número de archivos	Hasta 2000
Memoria	512 Ko
Caracteres alfanuméricos	Números de serie, códigos de fechas
Logotipos	Descarga desde una computadora
Data Matrix	Hasta 348 caracteres, 48 x 48 puntos
Tipos de fuente	Arial, Courier, OCR, OCRA (opcional fuentes específicas de los clientes)
Estilo	Angular, radiante, inverso, espejo
Velocidad	Hasta 5 caracteres/seg.
Tamaño de los caracteres	De 0,1 mm / 0,004 pulgadas a 99 mm / 4 pulgadas (limitada en función de la ventana de marcado)
Fuerzas de marcado	9 niveles paramétrables
Profundidad	Hasta 0,5 mm / 0,02 pulgadas (en función del material)
Resolución entre puntos	0,05 mm / 0,002 pulgadas
Trayecto máximo del lápiz	Hasta 9 mm / 0,35 pulgadas
Gestión de equipos	10 equipos
Contraseña	3 niveles de seguridad
Función histórica	Acceso por contraseña
Ayuda al mantenimiento	Componente autodiagnóstico
Programa	15 idiomas

Comunicación

Puertos	RS232, RS422, USB (RS485 y TCP / IP Ethernet opcional)
Entradas/Salidas	16
Entrada teclado externo	MINI DIN
Sálida ext.	5 V - 0,5 A y 24 V - 0,5
Logotipos	Programa de creación y transferencia de logotipos
Guardar archivos de marcado en la computadora	Programa de transferencia controlador / Computadora
Enlace con la base de datos	En opción

Actividades SIC Marking®

MARCADO



MARCADO MECÁNICO



MICROPERCUSIÓN



RAYADO



LASER

VISIÓN INDUSTRIAL



VISIÓN INDUSTRIAL

SOLUCIONES COMPLETAS



SOLUCIONES COMPLETAS



Las máquinas SIC Marking® son hoy distribuidas en los 5 continentes. Pregunte por el distribuidor autorizado más cercano a usted.



SIC Marking®

13, route de Limonest

Zac de la Braille

69380 Lissieu - France

Tel. : +33 (0)4 72 54 80 00

Fax : +33 (0)4 78 47 39 40

www.sic-marking.com

info@sic-marking.com

