

IMPRESORA INK JET INDUSTRIAL

SERIE PXR

EL INK JET 5 ESTRELLAS

HITACHI
Inspire the Next



Superioridad tecnológica indiscutible.
Líder mundial en eficiencia y fiabilidad.

IJP 7X10
3 LINES
BBE 04-05

abcdefghijkl
1234567890
ABCDEFGHIJ
4 LINE 5X7

250V~10-16A



IMPRESORA INK JET INDUSTRIAL SERIE PXR

EL INK JET 5 ESTRELLAS

La Compañía

Desde hace casi 100 años se dice: Donde hay Alta Tecnología, allí se encuentra HITACHI.

HITACHI fabrica más de 20.000 artículos tecnológicos, manteniendo en todos los ámbitos de la empresa departamentos de I+D+i, en los que se trabaja continuamente en el perfeccionamiento de productos y tecnologías.

Esto, asegura que con su conocimiento y experiencia, HITACHI fabrique productos tecnológicamente punteros de la mas alta calidad, respetuosos con el medio ambiente y eficientes en el consumo de energía.

El ink jet HITACHI

Desde hace mas de 30 años HITACHI ha desarrollado y producido las impresoras inkjet industriales mas avanzadas del mercado. La mayor parte de componentes del equipo son desarrollados y fabricados por HITACHI. Esto asegura al 100% la extremada calidad de construcción de las impresoras, las cuales se fabrican cumpliendo los más exigentes estándares internacionales.

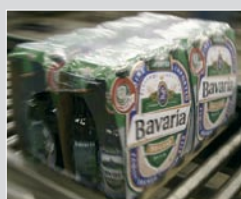
El uso de tecnología punta, como la pantalla táctil para introducción de datos y control de la maquina, el avanzado sistema de auto-limpieza y el circuito de tinta, prácticamente libre de emisión de disolventes, garantizan un funcionamiento optimo de la máquina, una adaptación automática al ambiente que la rodea y el mas bajo consumo de disolvente.

Compañías tan conocidas como Coca Cola, Procter & Gamble, Nestlé, Sony, Arla Foods, Bavaria o Krones, usan impresoras ink jet HITACHI para las mas variadas aplicaciones.



Evolución del ink jet HITACHI

1975	Modelo DP	Primera impresora ink jet japonesa para Coca Cola
1977	Modelo P	Modelo basado en Microprocesador
1981	Modelo S	Modelo estándar con chorro de 60 micras
1985	Modelo F	Para aplicaciones múltiples
1987	Modelo FX	Microprocesador de 16 bit
1990	Serie GX	Autolimpieza de cabezal
1994	Serie HX	Menor consumo / Modelo para exportación
1998	Serie KX	Manejo sencillo con pantalla táctil de 10.4"
2003	Serie PX	IP55/CE/Muy bajo consumo
2004	Serie PB	Para aplicaciones sencillas, 2 líneas de texto.
2005	Serie PX-P	Para tintas pigmentadas (blanca)
2006	Serie PXR	PXR-D estándar, micro y macro carácter PXR-P para tintas pigmentadas PXR-H para alta velocidad.



I J P

7X10
3 LINES
BBE 04-05

abcdefghijkl
1234567890
ABCDEFGHIJ
4 LINE 5X7

250V~10-16A



IMPRESORA INK JET INDUSTRIAL SERIE PXR

SERIE PXR

- El más bajo consumo de disolvente: 3.5 ml/hora (con tinta base MEK a 20°C). Ecología y Economía.
- Cumple la normativa RoHS.
- Fácil manejo y operación a través de pantalla TFT táctil, con ayudas completas para la navegación por los menús.
- Todas las rutinas de mantenimiento están guiadas paso a paso por un tutorial la pantalla.
- La pantalla TFT asegura un alto contraste y un amplio ángulo de visión en todas las condiciones de luz ambiental (incluso luz solar)
- Auto y retro-limpieza de boquilla para un arranque-paro absolutamente fiable.
- Bomba de impulsión de tinta de alto rendimiento diseñada y fabricada por HITACHI: mayor duración.
- Inmejorable accesibilidad al circuito de tinta para un fácil mantenimiento.
- Editor de logotipos instalado de serie en la impresora.

- Selección por el usuario de la relación calidad / velocidad de impresión.
- Control de temperatura en el cabezal.
- Muy bajo mantenimiento.



PXR-D260/460W

La impresora más versátil.

- Para aplicaciones de propósito general.
- Gran distancia de disparo.
- La más popular de su serie.

PXR-D240/440W

Cuestión de detalle.

- - Para cuando se necesitan caracteres de muy pequeño tamaño, pero alta resolución.
- Para marcaje de cables de pequeño diámetro o piezas de tamaño muy reducido.

PXR-P460W

Las superficies oscuras ya no son un problema.

- Para tintas pigmentadas (blanca).
- La única impresora de tinta blanca que asegura una larga duración de la bomba.
- La única máquina pigmentada que funciona como una impresora de tinta negra.

PXR-D410W

Para marcajes talla XXL.

- Sector de Construcción e Industria pesada
- Para sustituir equipos DOD por tecnologías limpias y fiables.
- Para cuando se necesita una distancia de disparo muy grande.
- Para mejorar la calidad de impresión de sacos y embalajes.

PXR-H450W

La impresora más rápida del mundo.

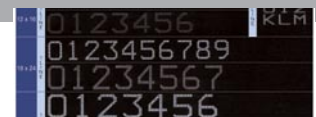
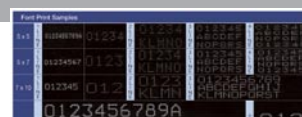
- Para aplicaciones de alta velocidad con alta calidad.
- Muy bajo coste de impresión.
- La fiabilidad llevada al extremo.



12345
ABCDEF
HITACHI

abcde
123456
IJP

01234ABCDE
01234ABCDE
01234ABCDE



IMPRESORA INK JET INDUSTRIAL SERIE PXR

EL INK JET 5 ESTRELLAS

HITACHI
Inspire the Next

Todas las características en una mirada

Tamaño de Carácter	Estándar		Micro-carácter		Macro-carácter	Pigmentada	Alta Velocidad
Tamaño de boquilla µm	65 µm		40 µm		100 µm	65 µm	55 µm
Modelo	PXR-D260W	PXR-D460W	PXR-D240W	PXR-D440W	PXR-D410W	PXR-P460W	PXR-H450W
Max. número de líneas	Hasta 2 líneas	Hasta 4 líneas	Hasta 2 líneas	Hasta 4 líneas	Hasta 4 líneas	Hasta 4 líneas	Hasta 4 líneas
Caracteres por línea	1 línea: hasta 240 2 líneas: hasta 120	1 línea: hasta 240 2 líneas: hasta 120 3 líneas: hasta 80 4 líneas: hasta 60	1 línea: hasta 240 2 líneas: hasta 120	1 línea: hasta 240 2 líneas: hasta 120 3 líneas: hasta 80 4 líneas: hasta 60	1 línea: hasta 240 2 líneas: hasta 120 3 líneas: hasta 80 4 líneas: hasta 60	1 línea: hasta 240 2 líneas: hasta 120 3 líneas: hasta 80 4 líneas: hasta 40	1 línea: hasta 240 2 líneas: hasta 120 3 líneas: hasta 80 4 líneas: hasta 40
Matrices (horizontal x vertical)	5 x 5, 5 x 8 (ó 5 x 7), 7 x 10 (ó 9x 8, 9 x 7), 12 x 16	5 x 5, 5 x 8 (ó 5 x 7), 7 x 10 (ó 9x 8, 9 x 7), 12 x 16, 18 x 24, 24 x 32	5 x 5, 5 x 8 (ó 5 x 7), 7 x 10 (ó 9x 8, 9 x 7), 12 x 16	5 x 5, 5 x 8 (ó 5 x 7), 7 x 10 (ó 9x 8, 9 x 7), 12 x 16	5 x 5, 5 x 8 (ó 5 x 7), 24 x 32	7 x 10 (ó 9 x 8, 9 x 7), 12 x 16, 18 x 24	5 x 5, 5 x 8 (ó 5 x 7), 7 x 10 (ó 9x 8, 9 x 7), 12 x 16
Altura de impresión	2-10 mm		1-5 mm		3-15 mm	2-10 mm	2-6,5 mm
Display y dispositivo de entrada	Display: TFT de cristal líquido (10,4" color), retro-iluminado. Dispositivo de entrada: Pantalla táctil, sonora. Idiomas: Español, Portugués, Inglés, Alemán, Francés, Italiano, Holandés, Sueco, Árabe, Griego, Ruso, Checo, Polaco, Danés.						
Max. velocidad de impresión	Hasta 2.296 caracteres / s		Hasta 1.514 caracteres / s		Hasta 468 caracteres / s	Hasta 2.083 caracteres / s	Hasta 3.173 caracteres / s
Caracteres estándar	Alfanuméricos (A-Z, a-z, 0-9), símbolos generales (27), espacio: total 90						
Logos	Hasta 128 logos por fuente						
Funciones de impresión	Calendario, contador, almacén de mensajes (150 mensajes), mezcla de matrices, password, códigos de barras (39, ITF, NW-7, EAN 13, 128, Data Matrix), encoder, auto-inversión, etc...						No data matrix
Entradas	Fotocélula, parada de impresión, auto-inversión, encoder, puesta en marcha automática, parada con auto-limpieza, reset fallo.						
Salidas	Impresora preparada, fallo, alarma, impresión en progreso o lista, comunicación on-line.						
Interface de datos	RS-232C (Ethernet, Conexión Profibus disponible por módulo de mejora)						

Especificaciones Generales

Longitud del conducto del cabezal	4 m
Alimentación eléctrica (Auto-seleccionable)	AC 100-120 / 220-240 V ± 10% 50/60 Hz 150 VA
Cabina	Acero inox. IP55
Aprobaciones	CE, UL, c-UL, C-Tick

Temperatura de funcionamiento	0 – 45 °C (Tinta JP-K69) Pigmentada: 0 – 40 °C (Tinta JP-W73) Alta Velocidad: 0 – 40 °C (Tintas JP-K69 y 72)
Rango de humedad	30 – 90 % R.H. (Sin condensación)*
Tamaño del conjunto (Anch x Prof x Alt)	400 x 290 x 515 mm
Peso aprox.	25 kg

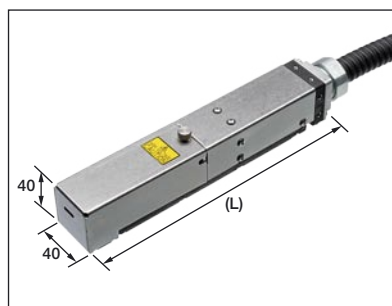
*Nota: Cuando la humedad es superior al 85% es conveniente purgar con aire el cabezal

Dimensiones de la cabina y el cabezal

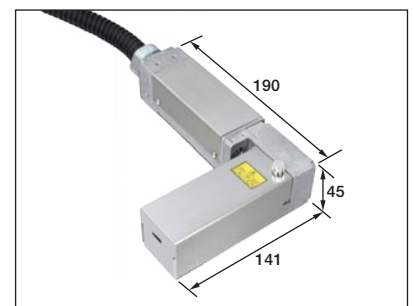
Tamaño de boquilla	Longitud del cabezal (L)	Dimensiones del cabezal de 90° (L x D x H)
40 µm	215 mm	
55 µm	230 mm	
65 µm	230 mm	190 x 141 x 45 mm
100 µm	235 mm	



Cabina



Cabezal



Cabezal a 90°

Hitachi Europe GmbH

Am Seestern 18 · D-40547 Düsseldorf
Tel. +49-211-52 83 -0 · Fax +49-211-52 83 -649
www.hitachi-ds.com
E-Mail: info@hitachi-ds.com

