

# SISTEMAS INTEGRABLES

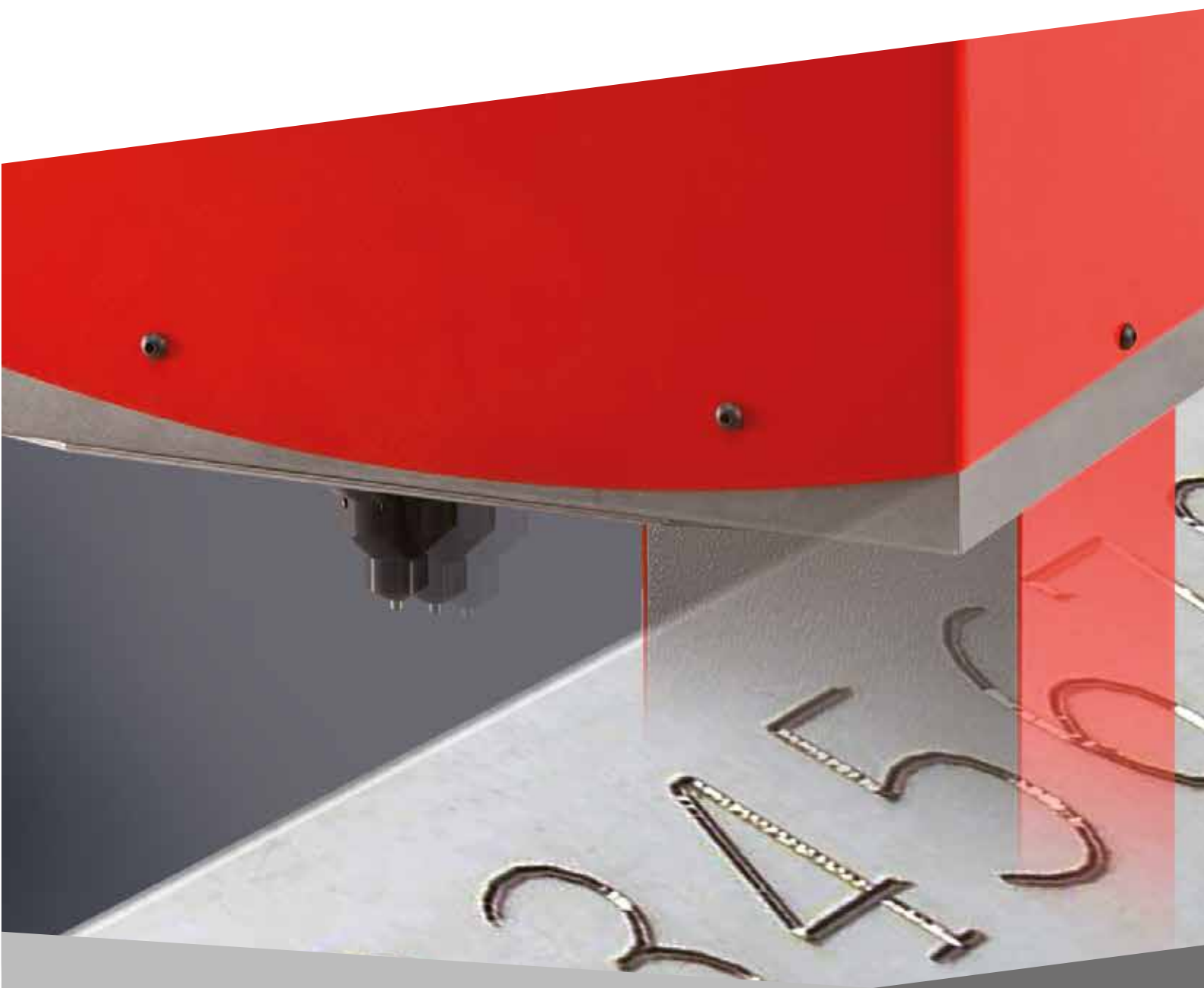
Cabezas de marcado por rayado



RAYADO



INTEGRABLES



SERIE e10

e10-i63s  
e10-i113s





## TECNOLOGÍA DE MARCAJE POR RAYADO: ¡MARCAJE RÁPIDO, SILENCIOSO Y PRECISO!

El marcaje directo sobre el material, incluso sobre los aceros más duros, de un texto o de un logotipo es realizado por un estilete de carburo o una punta de diamante que penetra y raya la superficie. Gracias a la presión del aire comprimido, el estilete crea un surco profundo en el material formando líneas continuas.

Esta tecnología es seleccionada principalmente para aplicaciones en las que el nivel de decibelios en el entorno de trabajo es determinante. Por ejemplo, marcar sobre un tubo hueco de gran diámetro con una máquina de micropercusión puede resultar ruidoso, mientras que una máquina de rayado marcará sin ruido. Esta tecnología garantiza un marcaje permanente de alta calidad, ideal, por ejemplo, para aplicaciones de relectura OCR (reconocimiento óptico de caracteres).



## INTEGRABLES

Nuestras máquinas de marcaje integrables fueron diseñadas para su incorporación a las cadenas de producción y un uso intensivo. Su gran facilidad de integración y su alto rendimiento las convierten en productos imprescindibles para los industriales. También pueden adaptarse a las necesidades específicas como el marcaje NIV (número de identificación de vehículo).

## PUNTOS FUERTES DE LA GAMA INTEGRABLE .....

### ■ Robusto y confiable

- Diseño para uso intenso en entorno industrial
- Caracterización completa
- Fuelles de protección

### ■ Fácil de operar

- Gran facilidad de integración
- Perfectamente silencioso
- Cable de enlace cabeza / controlador desconectable
- Fácil de programar
- Conector rápido neumático

### ■ Larga gama de opciones

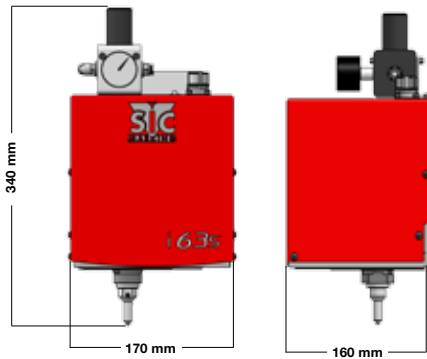
#### ■ Alto rendimiento

- Marca de alta calidad (carburo o punta de diamante)
- Marcado profundo
- Rapidez
- Potencia del programa integrado

#### ■ Bajo costo de utilización

- No consumibles
- No mantenimiento

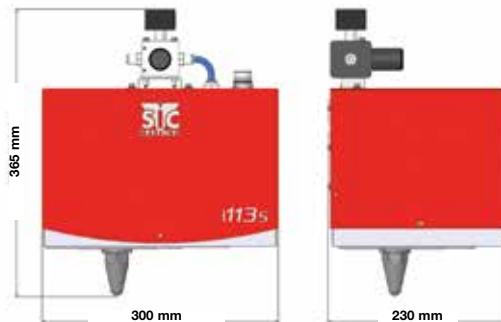
## i63s



### ■ VENTAJAS DE LA i63s .....

- FÁCIL INTEGRACIÓN
- Ideales para el rayado ligero
- Dimensiones reducidas
- Ventana de marcado 60x30 mm
- Silencioso

## i113s



### ■ VENTAJAS DE LA i113s .....

- GRAN VENTANA DE MARCAJE
- Gran ventana de marcaje de 110 x 60 mm
- Silencioso
- Robusta, adaptada para el marcaje profundo de hasta 0,5 mm en acero inoxidable

## CARACTERÍSTICAS TÉCNICAS MECÁNICAS

|                      | <b>i63s</b>                     | <b>i113s</b> |
|----------------------|---------------------------------|--------------|
| Ventana de marcado   | 60 x 30 mm                      | 110 x 60 mm  |
| Peso                 | 7,8 kg                          | 17,5 kg      |
| Cable de enlace      | 5 m (opción 10 m et 15 m)       |              |
| Lápiz                | Carburo de tungsteno o diamante |              |
| Alimentación de aire | 6 bars                          |              |



**e10**



**e10 R**

*Ideal para la gama integrable*



■ Pantalla a color

## Características estándar

- Pantalla a color
- Puerto USB (Permite transferir fácilmente sus ficheros de marcaje)
- Conectividad – comunicación según los estándares actuales
- Totalmente programable
- Autónoma (no se requiere computadora)
- Microcontrolador de última generación: arranque y navegación ultrarrápida
- Funciones histórica y autodiagnóstico (ayuda para el mantenimiento, configuración y estadísticas)
- Diversidad marcado (DataMatrix, angulares y circulares, alfanuméricos, logos, etc.)
- Teclado industrial protegido por membrana
- Estanco IP40 (sin abrir o ventilador)
- 100 % compatible con las máquinas antiguas

## Especificidades de la e10 R

- Dimensiones reducidas (integración fácil)
- Reversibilidad de los sistemas de conexión: salida de los cables por lo alto o por lo bajo
- Fijación sobre riel DIN (opcional)
- Montaje vertical posible dentro de un armario eléctrico



■ Puerto USB frontal: importar/exportar ficheros de marcaje – Conexión para teclado externo



■ Múltiples conectividades: se adapta a los distintos protocolos de comunicación

## CARACTERÍSTICAS TÉCNICAS ELECTRÓNICAS

|                               | <b>e10</b>  | <b>e10 R</b>  |
|-------------------------------|---|---|
| Dimensiones (P x l x h)       | 322 x 380 x 112 mm  | 112 x 380 x 222 mm o 140 x 380 x 222 mm con kit riel DIN (opcional) |
| Peso                          |   | 5 kg  |
| Resolución de pantalla LCD    |   | 480 x 272 pixeles   |
| Teclado                       | Qwerty integrado, protegido por membrana  |   |
| Potencia                      | 300 Watt  |   |
| Alimentación eléctrica        | Monofase 85 a 260 VAC, 50 a 60 Hz   |   |
| Número de ejes controlados    | 2 ° (3 ° y 4 ° ejes opcional)   |   |
| Temperatura de funcionamiento | De 5 a 40°C   |   |
| <b>PROGRAMA DE MANEJO</b>     |   |   |
| Memoria                       | 7110 Ko   |   |
| Función de texto              | Incremento, códigos fechas  |   |
| Logotipos                     | Desde un PC o una memoria USB   |   |
| Data Matrix                   | Hasta 348 caracteres, 48 x 48 puntos  |   |
| Tipos de fuente               | 4x6, Arial, Comic, Comic_B, Courier, OCR, OCR_BOLD, OCRA                                  |   |
| Estilo                        | Angular, círculo, inverso, espejo   |   |
| Tamaño de los caracteres      | De 0,1 mm a 99 mm (limitada en función a la ventana de marcado)                           |   |
| Fuerza de marcado             | 9 niveles ajustables  |   |
| Profundidad                   | Hasta 0,5 mm (en función del material)  |   |
| Resolución entre puntos       | 0,05 mm   |   |
| Gestión de equipos            | 10 turnos de trabajo/24h  |   |
| Contraseña                    | 3 niveles de seguridad  |   |
| Historial                     | Fichero Excel exportable  |   |
| Ayuda al mantenimiento        | Autodiagnóstico   |   |
| Programa                      | 17 idiomas  |   |
| <b>COMUNICACIÓN</b>           |   |   |
| Puertos                       | RS232, RS422, USB (RS485 Profibus y TCP/IP Ethernet opcional)                             |   |
| Entradas/Salidas              | 8/8   |   |
| Entrada teclado externo       | USB   |   |
| Sálida ext.                   | 5V – 0,5A y 48V – 3A  |   |
| Paquete de software para PC   | Creación de ficheros de marcaje, controlador de transferencia/PC o memoria USB, historial |   |

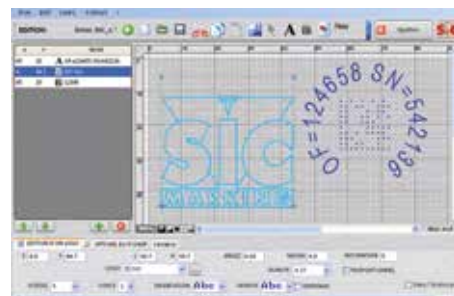
MÁQUINAS



Base de columna



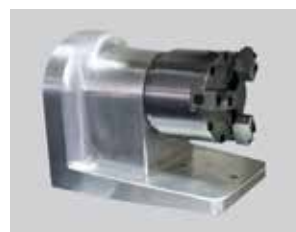
Kit de mantenimiento



Programa de computadora



Puntas y guías



Eje rotativo

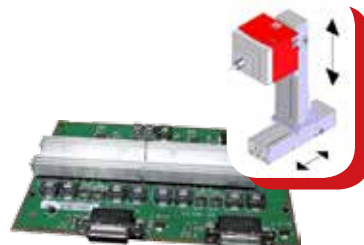
CONTROLADOR



Tarjeta de Ethernet



Kit de fijación del riel DIN



Tarjeta de gestión 3.º y 4.º eje

APLICACIONES



Marcaje NIV



Cargador de placas



Marque hoy  
Identifique mañana



## ACTIVIDADES DE SIC Marking®

MARCADO



MARCADO  
MECÁNICO



MICROPER-  
CUSIÓN



RAYADO



LASER

VISIÓN  
INDUSTRIAL



VISIÓN  
INDUSTRIAL

SOLUCIONES  
COMPLETAS



SOLUCIONES  
COMPLETAS

## SIC MARKING, EL ESPECIALISTA DEL MARCADO

SIC Marking desarrolla soluciones de marcaje permanente y de verificación automática para la trazabilidad de componentes.

SIC Marking ha desarrollado una gama completa de máquinas de marcado por micropercusión, rayado y láser.

## SIC MARKING, UNA RED MUNDIAL DE 40 DISTRIBUIDORES Y 5 FILIALES.

SIC Marking  
ZAC Bel-Air  
195 Rue des Vergers  
69480 POMMIERS - FRANCE  
Tél : +33 (0) 4 72 54 80 00  
Fax : +33 (0) 4 78 47 39 40  
info@sic-marking.com  
[www.sic-marking.es](http://www.sic-marking.es)



(2016/04) SIC Marking® se reserva los derechos de mejora de sus productos - Este documento no es contractual.



[www.sic-marking.es](http://www.sic-marking.es)

